

**WICHTIG:** Durch regelmäßige und gründliche Reinigung der Maschine, zusammen mit der Durchführung der weiteren in dieser Betriebsanleitung aufgeführten Routine-Wartungsmaßnahmen, werden Brandgefahr sowie die Wahrscheinlichkeit von teuren Ausfallzeiten erheblich verringert und die Leistung der Maschine verbessert.

Erntegut und Schmutz kann sich in verschiedenen Bereichen ansammeln. Windrichtung sowie Art und Feuchtigkeitsgehalt des Ernteguts haben einen Einfluss darauf, wo und wie viel Erntegut und Schmutz sich ansammelt. Der Reinigungsplan ist den Erntebedingungen anzupassen, um eine ordnungsgemäße Funktion der Maschine zu gewährleisten und die Brandgefahr zu verringern. Diese Bereiche müssen ggf. häufiger gereinigt werden, unter

Umständen sogar mehrmals täglich.

Dies ist abhängig von den Betriebsbedingungen. Diese Bereiche während des Erntetages prüfen und nach Bedarf reinigen.

In anderen Bereichen, die in diesem Abschnitt nicht behandelt werden, kann sich auch Erntegut ansammeln; diese Bereiche **MÜSSEN** nicht nur aus optischen Gründen regelmäßig

gereinigt werden, sondern um die ordnungsgemäße Funktion der Maschine aufrechtzuerhalten.

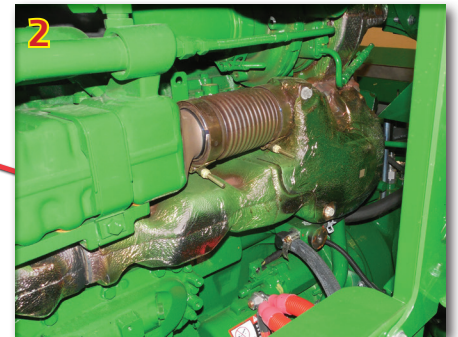
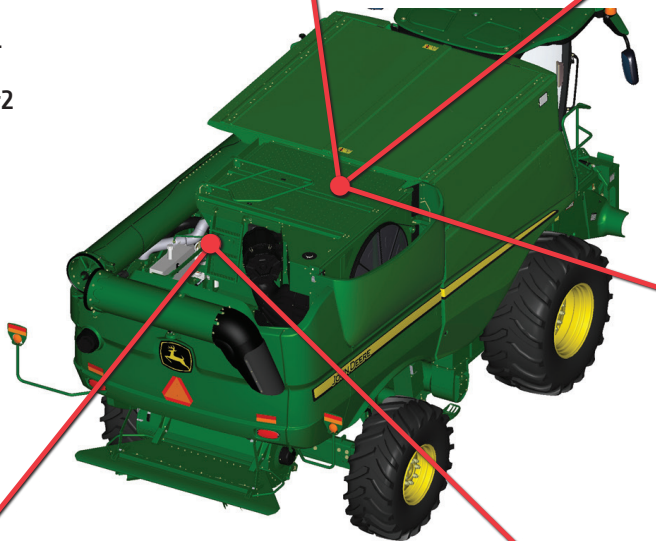
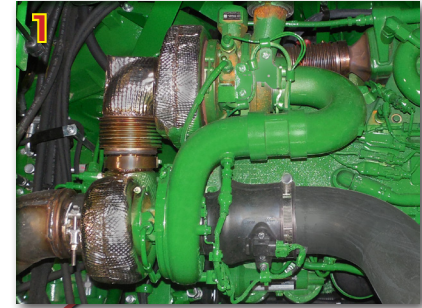
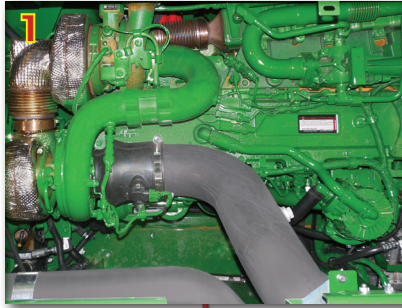
Während der Erntezeit ist die gesamte Maschine regelmäßig gründlich zu überprüfen.

Weiterführende Informationen finden sich in der Betriebsanleitung im Abschnitt "Ausputzen der Maschine".

**HINWEIS:** Einige Schutzbleche wurden zur besseren Veranschaulichung entfernt.

**Motorplattform (Abb. zeigt FT4 – Tier2 weicht leicht ab)**

- Obere Bereiche des Motors und Turbolader (1)
- Auspuffkrümmer und Krümmerenschutz, Zwischenrohr (Turbo), Kühlerrohr der Abgasrückführung (EGR) (2)
- Bereich um den Motor (3)
- Bereich unter dem Motor (4)



### IN DER BETRIEBSANLEITUNG DIE SICHERHEITSINFORMATIONEN LESEN

Stets die Sicherheitshinweise befolgen, die sich an der Maschine sowie in dieser Betriebsanleitung befinden. Vor Prüfungen und Reinigungsarbeiten immer den Motor **ABSTELLEN**, die Feststellbremse einlegen und den Zündschlüssel abziehen. Die Maschine von oben nach unten gründlich mit Druckluft reinigen. Zunächst alle Bereiche reinigen, die von der Motorplattform aus zugänglich sind. Mit dem Motorraum beginnen

und nach außen und nach links zu den anderen Bereichen um den Motorraum, den Boden unter dem Motor, Rückseite des Rotors oben und hintere Plattform, einschließlich dem Bereich um die Umfassung des Abgasnachbehandlungssystems (falls vorhanden). Wenn die oberen Bereiche der Maschine sauber sind, die Bereiche reinigen, die vom Boden aus zugänglich sind.

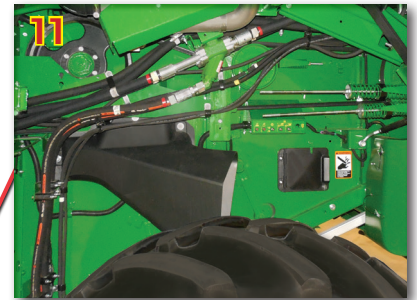
Vom Boden aus die hintere Unterseite des Kraftstofftanks und die Oberseite des hinteren

Abschlussblechs des Rückstandsbehandlungssystems reinigen. Der Bereich um die Umfassung des Abgasnachbehandlungssystems (falls vorhanden) muss ebenfalls vom Boden aus gereinigt werden. Wenn die vom Boden aus durchzuführenden Reinigungsarbeiten abgeschlossen sind, den Motorraum erneut auf Erntegutreste überprüfen, die bei der Reinigung vom Boden aus hineingeblasen worden sein könnten.



### Motorraum (Forts.)

- Hinterer Rotorbereich oben und Bereiche um den Rotorantrieb (5)
- Hauptmotorgetriebe (6)
- Bereiche um und unter der Umfassung des Abgasnachbehandlungssystems (7)
- Oberseite des Kraftstofftanks (8)



### Vom Boden aus zugänglich

- Hinteres Abschlussblech und unter dem Kraftstofftank (9)
- Steg, linke Seite (10)
- Die Bereiche des linken Seitenblechs (11)

